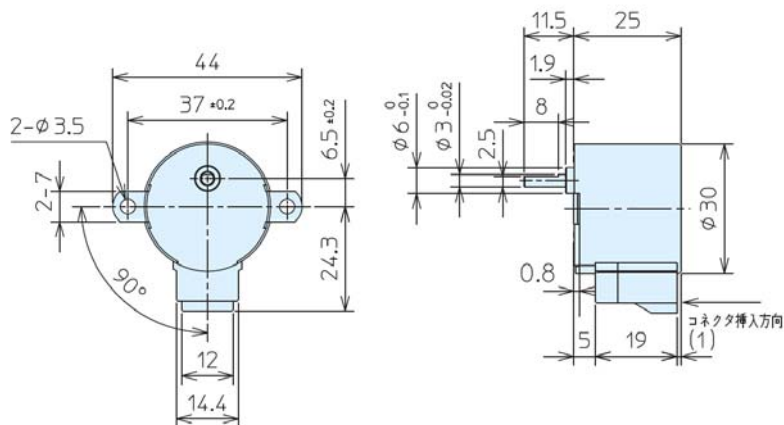


PFCU30 减速一体型步进电机

A 外形图即尺寸



B 规格参数

项目	单位	机种名					
		PFCU30-24□4GM(1/5)		PFCU30-24□4GM(3/25)		PFCU30-24□4GM(1/12)	
励磁方式		2-2 相					
步距角	°	3		1.8		1.25	
1 圈步距数	step	120		200		288	
使用温度范围	°C	-10~+50					
绝缘区分	类	E 类 (线圈容许温度)					
线圈名		T	V	T	V	T	V
电压	V	9.8	6.9	9.8	6.9	9.8	6.9
卷线电阻	Ω/∅	60	30	60	30	60	30
卷线电感	mH/∅	49	26	49	26	49	26
常用齿轮强度	mN*m	100					
破坏齿轮强度	mN*m	300					
齿轮比/背隙		1/5、7° 以下		3/25、7° 以下		1/12、7° 以下	
升温率	K	70					
质量	g	75					

C 连接器

适用排插: ZHR-4

适用端子: SZH-002T-P0.5(生产商: 日本压着端子制造(株))

适用电线: AWG28~26(被覆外径Φ0.8~Φ1.1)

连接器接线顺序:

端子号	相
1	4 相
2	3 相
3	1 相
4	2 相